

Sie
haben
getestet!



GORE-TEX®
PRODUCTS



Tactical GORE-TEX® Footwear: Die Ergebnisse Ihres großen Tragetests

Gore suchte im Februarausgabe der Zeitschrift der GdP 100 Polizisten für den großen Tactical GORE-TEX® Footwear Tragetest. Überwältigt von 2367 Interessenten, wurden aus einem Test zwei. Von März bis Juni testeten 2 x 100 Polizisten und berichteten von ihren Erfahrungen mit GORE-TEX® Black Eagle Tactical 20 Mid bzw. Low von HAIX®.

Im großen Tactical GORE-TEX® Produkt Tragetest wollten wir herausfinden, wie sich die Schuhe und Stiefel im täglichen Gebrauch bewähren. Auf langen Fußwegen ebenso wie beim Autofahren. Beim Stehen, beim Sprinten oder Springen. Draußen wie drinnen. Bei Platzregen wie bei trockenem, warmen Sommerwetter.

Deutschland im Frühjahr 2014: Nass, kalt, trocken warm und heiß: Tatsächlich waren die Testbedingungen für Deutschland in Frühjahr 2014, trotz zahlreicher „Ausreißer“ durchaus üblich, das heißt letztlich auch sehr anspruchsvoll. Konkret: Ergiebige Regenfälle und Regenschauer z.B. in Leipzig im Mai mit 118 Litern pro Quadratmeter und damit 251% des langjährigen Durchschnitts. Kalte Temperaturen bis auf minus 4°C im März in Köln und heiße, eigentlich sommerliche Hitze von bis zu 34°C im Juni in München und Berlin (wetteronline.de).

Frühjahr/Sommer in Deutschland sind regenreicher als häufig erwartet – im vieljährigen Mittel fallen im Juni/Juli in Deutschland die höchsten Niederschlagsmengen (85 Liter pro Quadratmeter). Gute Argumente für dauerhaft wasserdichte und atmungsaktive professionelle GORE-TEX® Stiefel!

Im Test:
GORE-TEX® Black Eagle Tactical 20
Mid und Low von HAIX®

Das sagten Teilnehmer zum Thema Wasserdichtigkeit:

„Nasses Gras, Pfützen, starker Regen, Schlamm... das anschließende Reinigen mit viel Wasser war kein Problem und die Stiefel konnten gleich wieder getragen werden.“

„... Wasserdichtigkeit ist eigentlich in jeder Lebenslage/Einsatz wichtig. Nasse Füße sind ein Graus und behindern die Arbeit massiv. Dieses hat der Teststiefel jedoch sehr gut gemeistert ...“

Der Test geht weiter: Für eine kurze Unterbrechung des Tragetests werden die Schuhe für einige Wochen zurück ins Labor geschickt, auch um die Wasserdichtigkeit zu prüfen.

Die anonyme Datenerhebung und Auswertung erfolgt durch die Innovationsagentur HYVE, einer Marktforschungsagentur aus München. An dieser Stelle unser herzliches **Dankeschön** für die gelungene Zusammenarbeit an HYVE, einer Innovations- und Marktforschungsagentur aus München, an unseren Partner HAIX® und vor allem **an die engagierten Tester!**

Dauerhaft wasserdicht

Hoch atmungsaktiv



“ **Wasserdichtheit:** Der Testschuh hat mich sehr überzeugt. Besonders bei widrigen Wetterverhältnissen hat der Schuh den Fuß angenehm warm gehalten und seine Wasserdichtheit bewiesen. Der Schuh ist ebenfalls sehr rutschfest, sehr leicht und besitzt zudem ein sportliches Aussehen. Alles Gründe diesen Schuh gut zu finden.

“ **Wasserdichtheit:** Insbesondere bei unbekanntem Flüssigkeitsablagern im Bahnhofsmilieu und natürlich bei Regenwetter.

“ **Gewicht:** Eine gelungene Mischung aus schwerem Einsatzstiefel u. leichtem Laufschuh.

“ **Funktionalität/Sportschuh:** Der perfekte Schuh für den polizeilichen Alltagsgebrauch. ... Ebenfalls eignet er sich sehr gut für den sportlichen Einsatz!

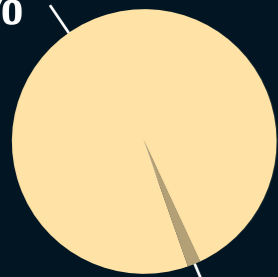
“ **Tragegefühl:** verleiht den Füßen ein angenehmes Tragegefühl.



Test durchgeführt und ausgewertet durch die Firma HYVE, einer Innovations- und Marktforschungsagentur aus München.



Wasserdicht
98%



Wasserdichtheit

Frage 16: War der Teststiefel/-schuh wasserdicht? N = 191

„...Außerdem war ich bei der Durchsichtung in einer ländlichen Gegend mit Bachläufen eingesetzt und habe hierbei keine nassen Füße bekommen – SUPER!“

Komfortabel

Leichtigkeit

Bequem

Sportlich

Funktionell

Allroundtalent

Dynamisch

Laufschuh

Tragekomfort

Allrounder

Leicht

Komfort

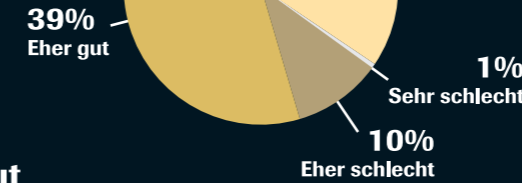
Atmungsaktiv

**50%
Sehr gut**

Gehkomfort

Frage 14/2: Wie beurteilen Sie den Teststiefel/-schuh hinsichtlich folgender Eigenschaften? Bitte geben Sie Ihre Beurteilung für den Teststiefel/-schuh im Allgemeinen ... an. N = 191

„Unübertroffen in punkto Tragekomfort. In geschlossenen Einsätzen (also immer dann, wenn der Einsatzanzug getragen wird) muss auf ein Modell mit höherem Schaft zurückgegriffen werden.“

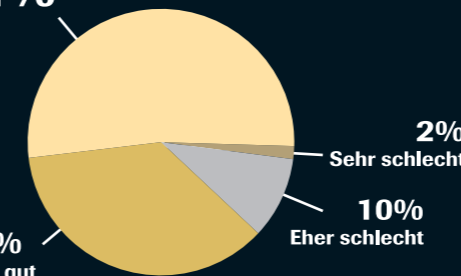


Gewicht

Frage 14/1: Wie beurteilen Sie den Teststiefel/-schuh hinsichtlich folgender Eigenschaften? Bitte geben Sie Ihre Beurteilung für den Teststiefel/-schuh im Allgemeinen ... an. N = 191

„Ein komplett sehr gelungener Schuh, den ich vor allem aufgrund seines Gewichts, der bequemen Passform und der guten Verarbeitung sehr gerne trage!“

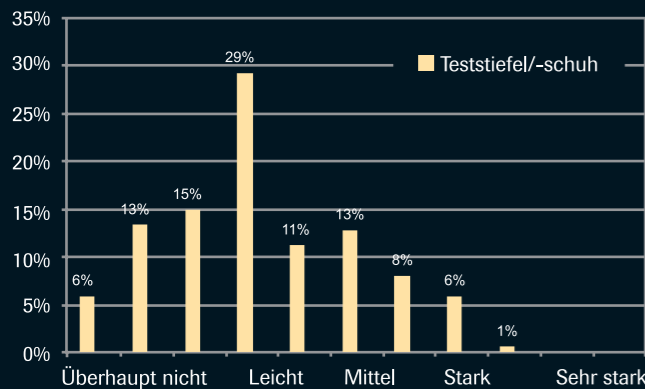
**52%
Sehr gut**



Schwitzen im Teststiefel/Testschuh

Frage 11: Wie stark schwitzen Sie ... im Teststiefel/-schuh? N = 191

„Perfekt – Aktuell Nachtschicht bei 29° C Bürotemperatur um 01:15 Uhr, Füße fühlen sich warm an, allerdings sind die Socken (Trekking-Strümpfe) völlig trocken.“



Die Begriffe veranschaulichen graphisch die Häufigkeit der von Testteilnehmern übereinstimmend gewählten Beschreibungen der Eigenschaften der Testschuhe.

“ Der dienstliche Alltag hatte einige Situationen, ob Feuerwehreinsatz oder Starkregen. Der Schuh hielt dem Wasser stand.

“ Der Test hat dazu geführt, dass ich den Stiefel weiterempfehlen werde.

“ Es hält bei kälterer Witterung schön warm und bei sehr warmen Temperaturen gleicht es die Temperatur im Schuh aus ohne dass man auch nur ansatzweise schwitzende Füße bekommt.

“ Das Innenfutter sorgt bei jeder Witterung für ein optimales Fußklima.



Dafür steht die Marke GORE-TEX®

- Dauerhaft wasserdicht:

„Der Schuh ist für den Dienst sowie für den Alltag bestens geeignet. Normalerweise impliziert eine Wasserdichtigkeit immer eine Abstufung in der Atmungsaktivität. Dies ist bei dem Schuh gar nicht so...“

- Atmungsaktiv:

„Ich bin von dem Stiefel und der Atmungsaktivität wahnsinnig begeistert. Ich hatte in noch keinem Schuh ein so angenehmes Fußgefühl. Ich habe in der Regel sehr mit schwitzenden Füßen zu kämpfen, aber in diesem Schuh hatte ich bislang nie Probleme. Aus diesem Grund trage ich seit ich am Trageversuch teilnehme keine anderen Stiefel mehr.“

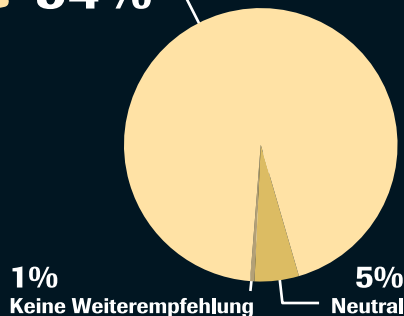
Ausblick

Im großen Tactical GORE-TEX® Footwear Tragetest lernten wir eine Menge über Ihre täglichen Anforderungen an professionelles „Schuhwerk“ im Polizeidienst. Diese Informationen sind die Grundlage für die Weiterentwicklung der GORE-TEX® Extended Comfort Laminate als auch der Modellentwicklung der GORE-TEX® Black Eagle Kollektion von HAIX®.



Haix Webshop:
www.haix.de

👍 Weiterempfehlung
94%



Weiterempfehlung

„Er ist optisch sehr schön. Dazu sitzt er gut, ist wasserdicht und atmungsaktiv. Man läuft zu dem sehr gut darin. Ich kann diesen Schuh nur weiterempfehlen.“

„Ich habe den Schuh ohne schlechtes Gewissen zu 100% an meine Kollegen weiterempfohlen, da mich dieser durchweg überzeugt hat.“

Ausführlichere Testergebnisse: www.gore-workwear.de und auf der GPEC 9-11.09.2014, Leipzig, Halle 1 Stand J02

